

BUDYNEK E

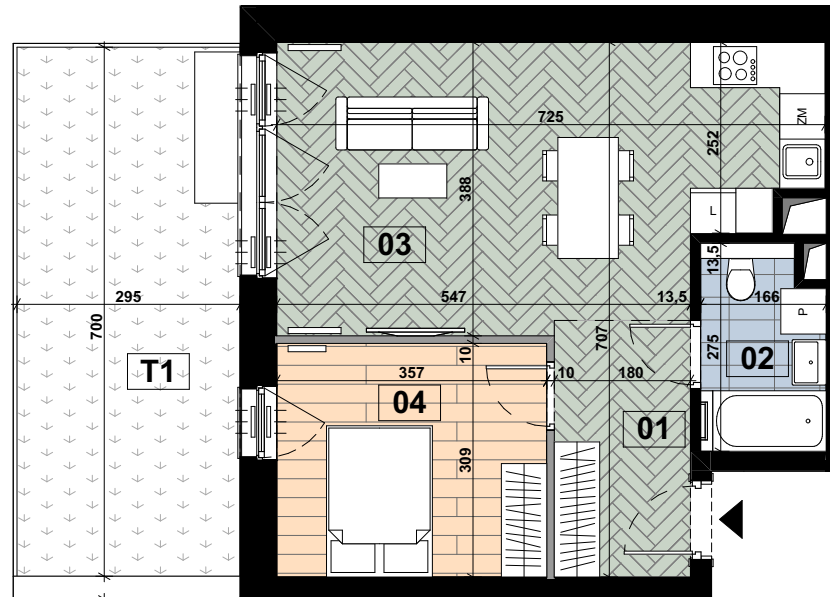
MIESZKANIE 02

PARTER / 2 POKOJE

01.	KOMUNIKACJA	6,11 m ²
02.	ŁAZIENKA	4,31 m ²
03.	SALON + ANEKS	24,94 m ²
04.	SYPIALNIA GŁÓWNA	11,03 m ²

46,39 m²

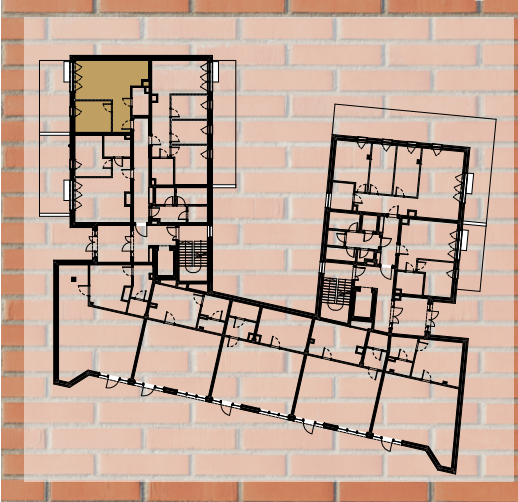
T1.	TARAS	20,64 m ²
-----	-------	----------------------



SCHEMAT SYTUACJI



SCHEMAT POZIOMU



RZUT, SKALA 1:100

■ ŚCIANKI MOŻLIWE DO WYBURZENIA PRZED WYLEWKAMI

0m 1m 2m



1. ARANŻACJA LOKALU MIESZKALNEGO PRZEDSTAWIONA NA RZUCIE JEST PRZYKŁADOWA. 2. POWIERZCHNIA SPRZEDAŻOWA STANOWI SUMĘ POWIERZCHNI UŻYTKOWEJ LOKALU ORAZ POWIERZCHNI LOKALU ZAJĘTEJ PRZEZ ELEMENTY NADAJĄCE SIĘ DO DEMONTAŻU. 3. POWIERZCHNIA UŻYTKOWA LOKALU OKREŚLONA JEST NA PODSTAWIE ROZPORZĄDZENIA MINISTRA ROZWOJU Z DNIA 11 WRZEŚNIA 2020 R. W SPRAWIE SZCZEGÓLOWEGO ZAKRESU I FORMY PROJEKTU BUDOWLANEGO ORAZ UWZGLĘDNIENIU TREŚCI POLSKIEJ NORMY PN-ISO. 4. NINIEJSZA KARTA KATALOGOWA OPRACOWANA ZOSTAŁA NA PODSTAWIE PROJEKTU BUDOWLANEGO. W TOKU DALSZEGO PROJEKTOWANIA, BUDOWY LUB ZMIAN LOKATORSKICH, MOGA NASTĄPIĆ ZMIANY W STOSUNKU DO INFORMACJI ZAWARTYCH NA KARCIE KATALOGOWEJ, W SZCZEGÓLNOŚCI W ZAKRESIE: POWIERZCHNI SPRZEDAŻOWEJ, POWIERZCHNI UŻYTKOWEJ, UKŁADU POMIESZCZEŃ ORAZ USYTUOWANIA ELEMENTÓW NADAJĄCYCH SIĘ DO DEMONTAŻU TAKICH JAK NP. ŚCIANKI DZIAŁOWE. 5. INFORMACJE NA KARCIE NIE STANOWIĄ OFERTY HANDLOWEJ W ROZUMIENIU ART. 66 KODEKSU CYWILNEGO. 6. ELEMENTEM INTEGRALNYM KARTY MIESZKANIA JEST KARTA TECHNICZNA.