

## BUDYNEK E

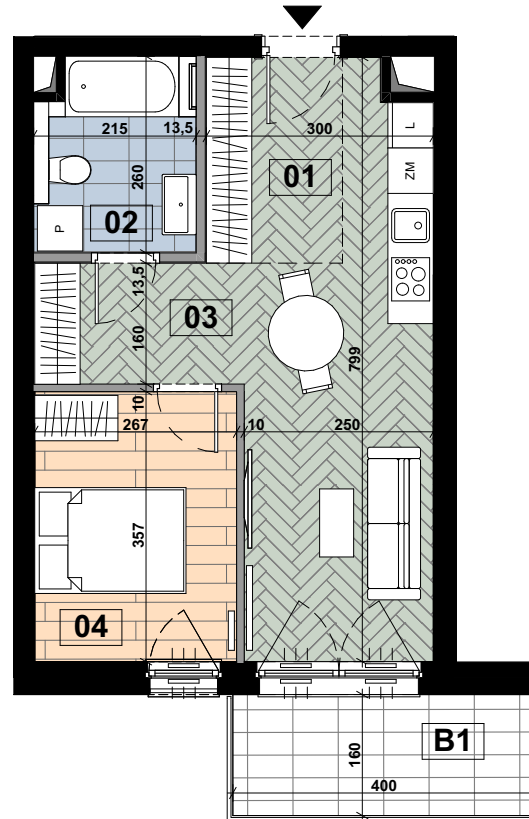
### MIESZKANIE 72

POZIOM +5 / 2 POKOJE

01.	KOMUNIKACJA	4,90 m <sup>2</sup>
02.	ŁAZIENKA	5,34 m <sup>2</sup>
03.	SALON + ANEKS	20,46 m <sup>2</sup>
04.	SYPIALNIA GŁÓWNA	9,53 m <sup>2</sup>

40,23 m<sup>2</sup>

B1.	BALKON	6,40 m <sup>2</sup>
-----	--------	---------------------



RZUT, SKALA 1:100

ŚCIANKI MOŻLIWE DO WYBURZENIA PRZED WYLEWKAMI

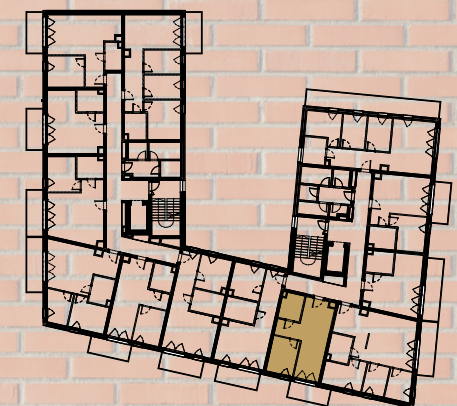
0m 1m 2m



### SCHEMAT SYTUACJI



### SCHEMAT POZIOMU



1. ARANŻACJA LOKALU MIESZKALNEGO PRZEDSTAWIONA NA RZUCIE JEST PRZYKŁADOWA. 2. POWIERZCHNIA SPRZEDAŻOWA STANOWI SUMĘ POWIERZCHNI UŻYTKOWEJ LOKALU ORAZ POWIERZCHNI LOKALU ZAJĘTEJ PRZEZ ELEMENTY NADAJĄCE SIĘ DO DEMONTAŻU. 3. POWIERZCHNIA UŻYTKOWA LOKALU OKREŚLONA JEST NA PODSTAWIE ROZPORZĄDZENIA MINISTRA ROZWOJU Z DNIA 11 WRZEŚNIA 2020 R. W SPRAWIE SZCZEGÓŁOWEGO ZAKRESU I FORMY PROJEKTU BUDOWLANEGO ORAZ UWZGLĘDNIENIU TREŚCI POLSKIEJ NORMY PN-ISO. 4. NINIEJSZA KARTA KATALOGOWA OPRACOWANA ZOSTAŁA NA PODSTAWIE PROJEKTU BUDOWLANEGO. W TOKU DALSZEGO PROJEKTOWANIA, BUDOWY LUB ZMIAN LOKATORSKICH, MOGA NASTĄPIĆ ZMIANY W STOSUNKU DO INFORMACJI ZAWARTYCH NA KARCIE KATALOGOWEJ, W SZCZEGÓLNOŚCI W ZAKRESIE: POWIERZCHNI SPRZEDAŻOWEJ, POWIERZCHNI UŻYTKOWEJ, UKŁADU POMIĘSZCZEŃ ORAZ USYTUOWANIA ELEMENTÓW NADAJĄCYCH SIĘ DO DEMONTAŻU TAKICH JAK NP. ŚCIANKI DZIAŁOWE. 5. INFORMACJE NA KARCIE NIE STANOWIĄ OFERTY HANDLOWEJ W ROZUMIENIU ART. 66 KODEKSU CYWILNEGO. 6. ELEMENTEM INTEGRALNYM KARTY MIESZKANIA JEST KARTA TECHNICZNA.